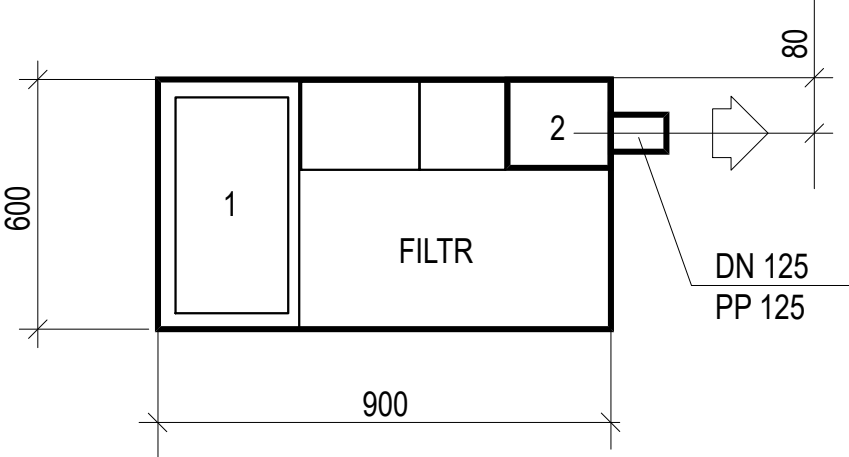
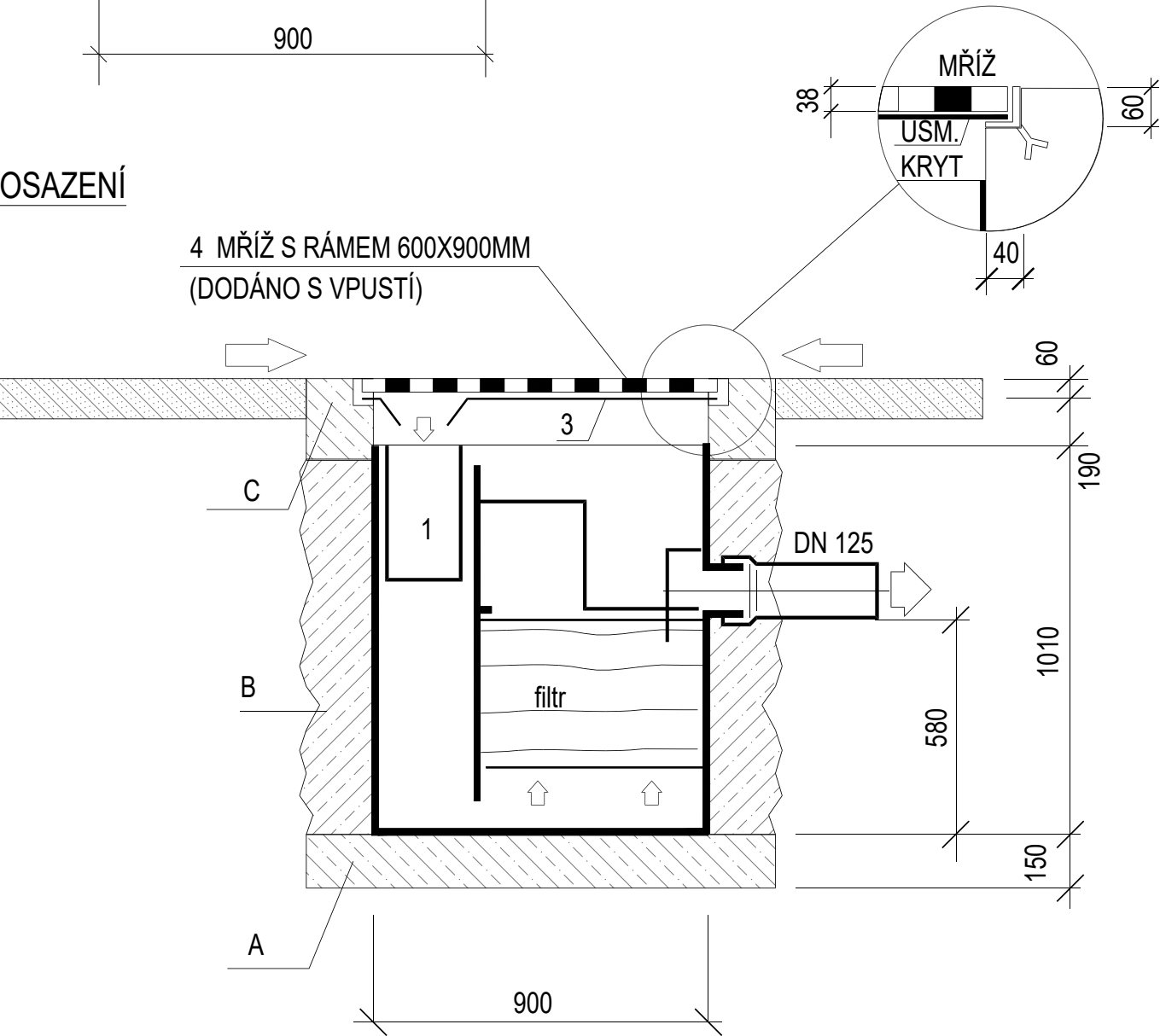


SORPČNÍ VPUŠŤ SOL-2/4M S VTOKOVOU MŘÍŽÍ

PŮDORYS



OSAZENÍ



LEGENDA

- 1

KOŠ NA SEDIMENTY
A PLOVOUCÍ NEČISTOTY
- 2

ODTOKOVÁ KOMORA
- 3

USMĚRŇOVACÍ KRYT
- 4

MŘÍŽ S RÁMEM
- A

PODKLADNÍ BETON
- B

ZHUTNĚNÝ ZÁSYP BETONEM
S NÍZKÝM OBSAHEM CEMENTU
- C

NADBETONOVÁNÍ NEBO VYZDĚNÍ
BETONOVÝMI TVAROVKAMI (KB
BLOKY)

D DOKUMENTACE OBJEKTŮ

INVESTOR:	Statutární město Frýdek - Místek Radniční 1148, 738 01 Frýdek - Místek IČO: 00296643, DIČ: CZ00296643
-----------	---

PROJEKTANT DÍLČÍ ČÁSTI:	Ing. Tomáš Taraba Vincence Makovského 4420/6, 708 00 Ostrava - Poruba	ZODP. PROJEKTANT:	VLADIMÍR VÍTEK
		VYPRACOVAL:	ING. TOMÁŠ TARABA
		KONTAKT:	607 113 559; TOMAS.TARABA@NOARCH.CZ

HL. PROJEKTANT:	ING. JAN PAZDZIORA (E-MAIL: PAZDZIORA@VIACOMPERTA.CZ, TEL. +420 605 946 971)	STUPEŇ:	DŮR+DSP	PARÉ:		GENERÁLNÍ PROJEKTANT:	Via Comperta s.r.o.
AUT. PROJEKTANT:	ING. MICHAL PAVELKA (E-MAIL: PAVELKA@VIACOMPERTA.CZ, TEL. +420 724 588 052)	Č. ZAKÁZKY:	2127				
NÁZEV AKCE:	OKRUŽNÍ KŘÍŽOVATKA NA UL. SLEZSKÁ x HL. TŘÍDA, FRÝDEK-MÍSTEK	DATUM:	XII/2021				
STAVEBNÍ OBJEKT:	SO 302 - ODVODNĚNÍ KOMUNIKACE						
PŘÍLOHA:	SCHÉMA SORPŠNÍ VPUSTI S VTOKOVOU MŘÍŽÍ	FORMÁT:	2xA4	MĚŘÍTKO:	1:15	ČÍSLO VÝKRESU:	D.2.1-05

VŠEOBECNÁ POZNÁMKA:

- TATO DOKUMENTACE JE URČENA PRO POVOLENÍ STAVBY, NESLOUŽÍ PRO REALIZACI STAVBY A NENAHRAZUJE REALIZAČNÍ A DÍLENSKOU DOKUMENTACI.
- ZPRACOVATEL NENESE ŽÁDNOUT ODPOVĚDNOST V PŘÍPADĚ ŽE BUDE DOKUMENTACE POUŽITA PRO JINÝ ÚČEL NEŽ JE URČENA.
- V PŘÍPADĚ ŽE BUDOU V PD UVEDENY OBCHODNÍ NÁZVY, SLOUŽÍ POUZE PRO STANOVENÍ PARAMETERŮ VÝROBKŮ A MATERIÁLŮ A MOHOU BÝT NAHRAZENY JINÝMI MATERIÁLY A VÝROBKY SE SHODNÝMI NEBO LEPŠÍMI VLASTNOSTMI.